

FORMATION IPDE CHU DE RENNES



ACCEDER A LA FORMATION

- Etre titulaire DE (ou en 3ème année) IDE ou Sage femme
- Permis de conduire obligatoire, voiture indispensable
- Concours d'entrée pour 2024 (tarif: 96 €): 40 places

LIEU: Bâtiment des écoles PFPS CHU Rennes

Clôture des inscriptions: 15 février

Epreuve écrite (QCM + Culture générale): 12 mars

Epreuve orale: 13-15-23 ou 24 mai, Résultats: 29 mai

DUREE DE FORMATION

12 mois (de septembre 2024 à août 2025)

COÛT ET FINANCEMENT DE LA FORMATION

Droit annuel de scolarité: 170 €

Frais de scolarité: 6500 €

Financement possible par le CHU, pôle emploi, bourse d'étude, etc.

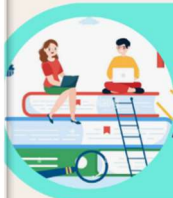


LA FORMATION PROFESSIONNELLE

Formation par alternance: cours et 5 stages de 4 semaines chacun (PMI, Maternité, Néonatalogie, Lieu d'accueil de jeunes enfants et Service de Pédiatrie)

PEDAGOGIE INNOVANTE

Approche systémique, Simulation en santé, analyse des pratiques professionnelles, E-learning, inter professionnalité, raisonnement clinique, recherche en soins et travaux de groupe.



LIEUX D'EXERCICES POSSIBLES

EN TANT QU' INFIRMIERE PUERICULTRICE

Service de néonatalogie et pédiatrie au CHU (Réanimation, soins intensifs, soins courants, urgences pédiatriques, Hématologie, Service des Nourrissons, des Grands-Enfants, hôpital de jour, Maternité), CH et établissements privés, PMI, Lieu d' Accueil de jeunes enfants et beaucoup d'autres!



Encore plus d'informations
sur ifchurennes.fr/ipde/



SCAN ME

FORMATION IPDE CHU DE RENNES



ACCEDER A LA FORMATION

- Etre titulaire DE (ou en 3ème année) IDE ou Sage femme
- Permis de conduire obligatoire, voiture indispensable
- Concours d'entrée pour 2024 (tarif: 96 €): 40 places

LIEU: Bâtiment des écoles PFPS CHU Rennes

Clôture des inscriptions: 15 février

Epreuve écrite (QCM + Culture générale): 12 mars

Epreuve orale: 13-15-23 ou 24 mai, Résultats: 29 mai

DUREE DE FORMATION

12 mois (de septembre 2024 à août 2025)

COÛT ET FINANCEMENT DE LA FORMATION

Droit annuel de scolarité: 170 €

Frais de scolarité: 6500 €

Financement possible par le CHU, pôle emploi, bourse d'étude, etc.

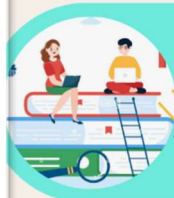


LA FORMATION PROFESSIONNELLE

Formation par alternance: cours et 5 stages de 4 semaines chacun (PMI, Maternité, Néonatalogie, Lieu d'accueil de jeunes enfants et Service de Pédiatrie)

PEDAGOGIE INNOVANTE

Approche systémique, Simulation en santé, analyse des pratiques professionnelles, E-learning, inter professionnalité, raisonnement clinique, recherche en soins et travaux de groupe.



LIEUX D'EXERCICES POSSIBLES

EN TANT QU' INFIRMIERE PUERICULTRICE

Service de néonatalogie et pédiatrie au CHU (Réanimation, soins intensifs, soins courants, urgences pédiatriques, Hématologie, Service des Nourrissons, des Grands-Enfants, hôpital de jour, Maternité), CH et établissements privés, PMI, Lieu d' Accueil de jeunes enfants et beaucoup d'autres!



Encore plus d'informations
sur ifchurennes.fr/ipde/



SCAN ME

FORMATION IPDE CHU DE RENNES



ACCEDER A LA FORMATION

- Etre titulaire DE (ou en 3ème année) IDE ou Sage femme
- Permis de conduire obligatoire, voiture indispensable
- Concours d'entrée pour 2024 (tarif: 96 €): 40 places

LIEU: Bâtiment des écoles PFPS CHU Rennes

Clôture des inscriptions: 15 février

Epreuve écrite (QCM + Culture générale): 12 mars

Epreuve orale: 13-15-23 ou 24 mai, Résultats: 29 mai

DUREE DE FORMATION

12 mois (de septembre 2024 à août 2025)

COÛT ET FINANCEMENT DE LA FORMATION

Droit annuel de scolarité: 170 €

Frais de scolarité: 6500 €

Financement possible par le CHU, pôle emploi, bourse d'étude, etc.

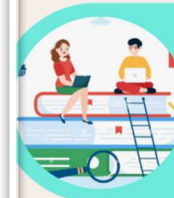


LA FORMATION PROFESSIONNELLE

Formation par alternance: cours et 5 stages de 4 semaines chacun (PMI, Maternité, Néonatalogie, Lieu d'accueil de jeunes enfants et Service de Pédiatrie)

PEDAGOGIE INNOVANTE

Approche systémique, Simulation en santé, analyse des pratiques professionnelles, E-learning, inter professionnalité, raisonnement clinique, recherche en soins et travaux de groupe.



LIEUX D'EXERCICES POSSIBLES

EN TANT QU' INFIRMIERE PUERICULTRICE

Service de néonatalogie et pédiatrie au CHU (Réanimation, soins intensifs, soins courants, urgences pédiatriques, Hématologie, Service des Nourrissons, des Grands-Enfants, hôpital de jour, Maternité), CH et établissements privés, PMI, Lieu d' Accueil de jeunes enfants et beaucoup d'autres!



Encore plus d'informations
sur ifchurennes.fr/ipde/



SCAN ME